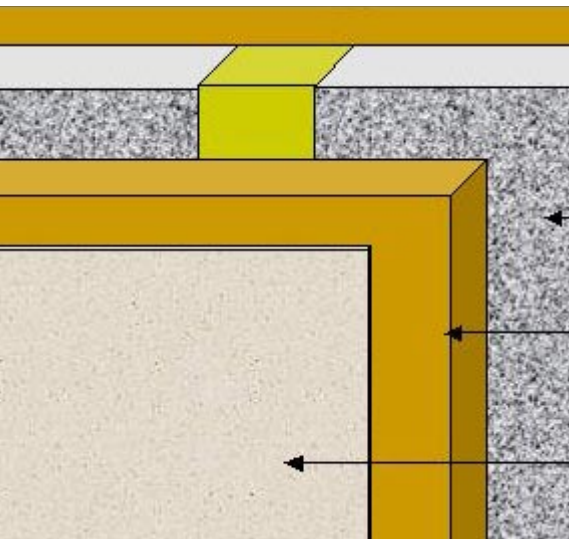




Schlemmer-Technik

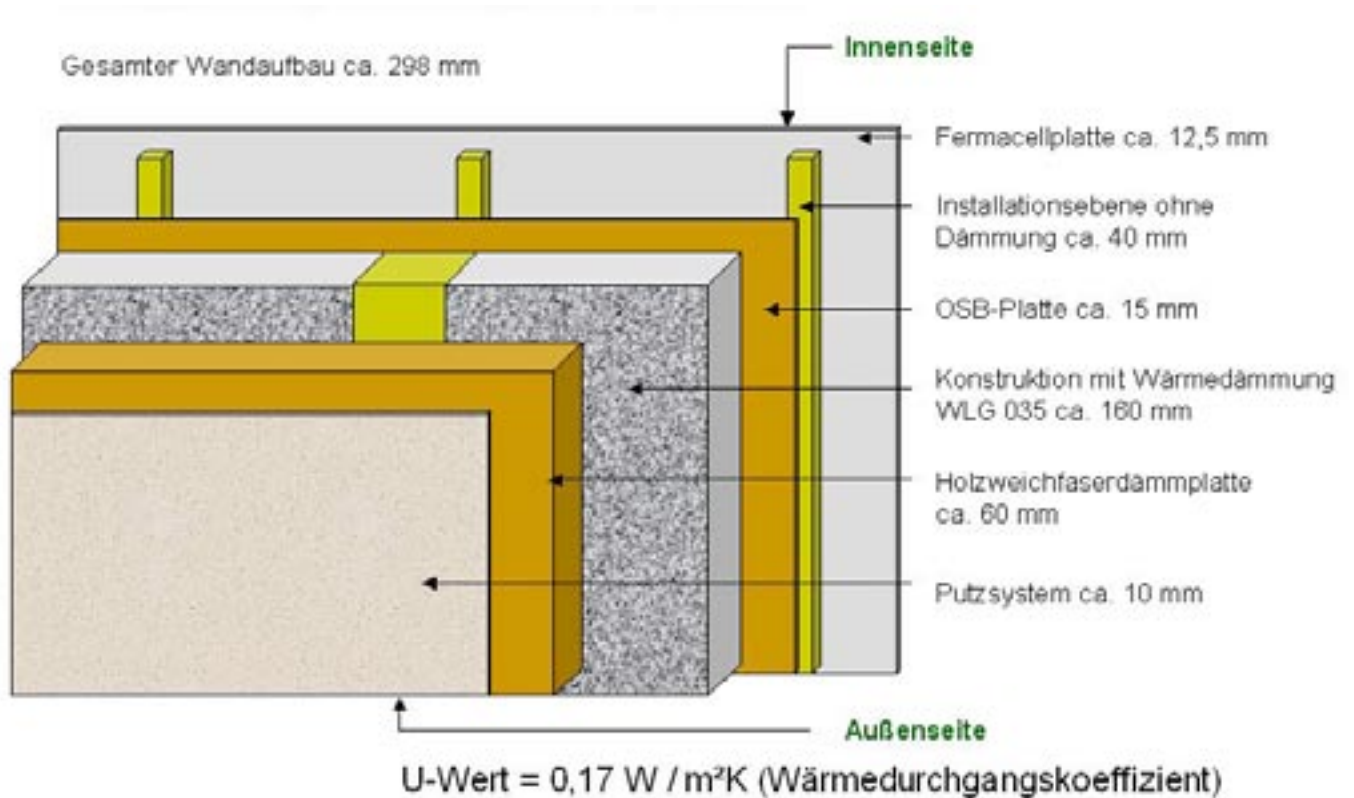
Wandaufbau Holzrahmenbauweise



Wir halten Wort.

Schlemmer-Technik

Holzrahmenbau mit Putzfassade

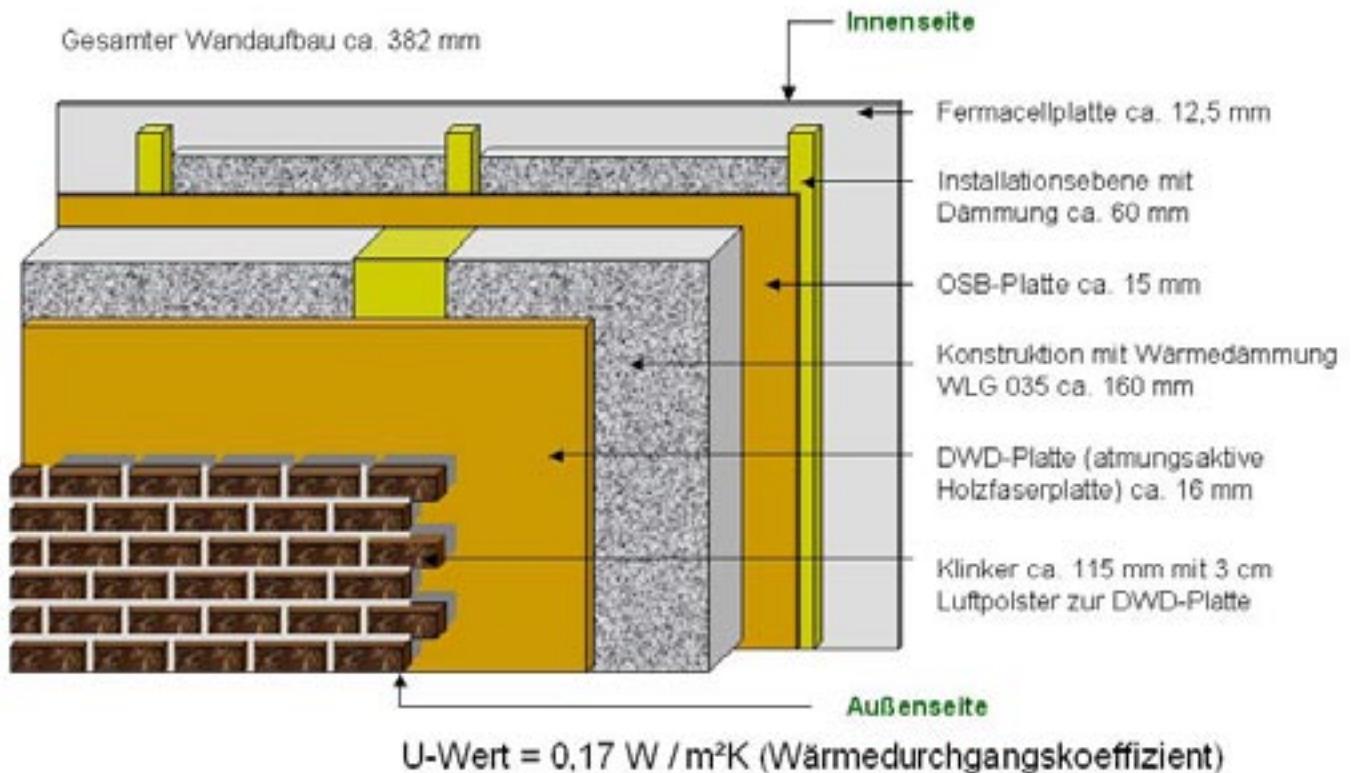


Information unter: (02449)9110-40 oder www.schlemmer-haus.de

Wir halten Wort.

Schlemmer-Technik

Holzrahmenbau mit Klinkerfassade

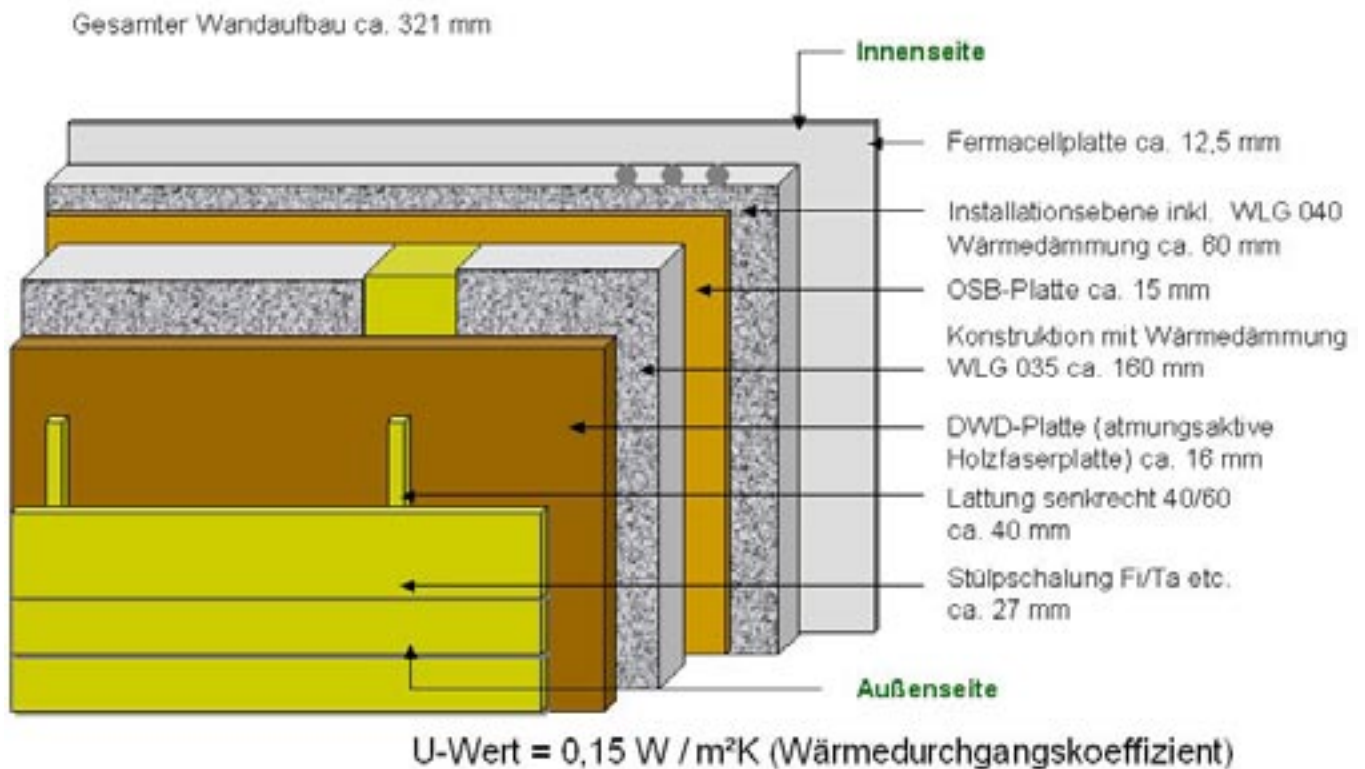


Information unter: (02449)9110-40 oder www.schlemmer-haus.de

Wir halten Wort.

Schlemmer-Technik

Holzrahmenbau mit Stülpchalung

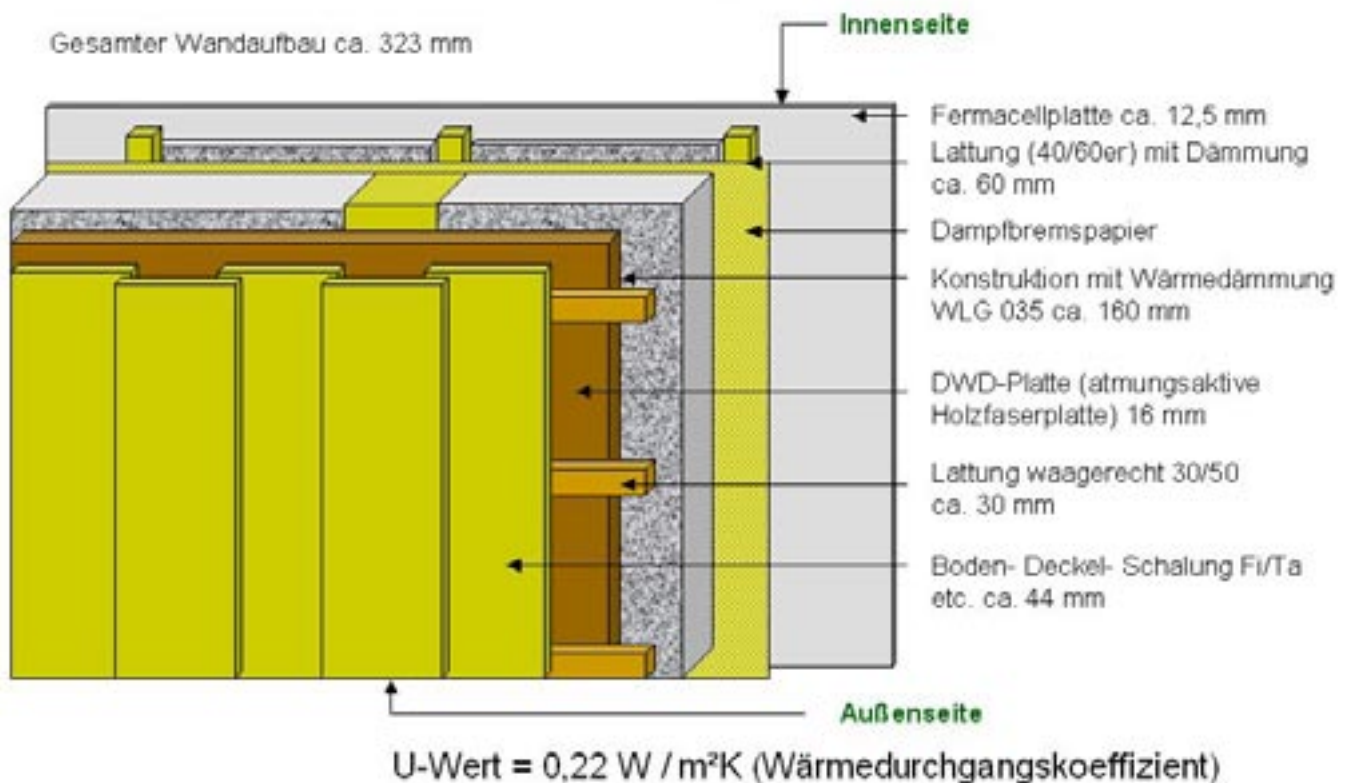


Information unter: (02449)9110-40 oder www.schlemmer-haus.de

Wir halten Wort.

Schlemmer-Technik

Holzrahmenbau mit Bodendeckelschalung



Information unter: (02449)9110-40 oder www.schlemmer-haus.de

Wir halten Wort.